



ЯкутСтройПроект

Общество с Ограниченной Ответственностью  
«ЯкутСтройПроект»

Заказчик - ООО «СюльдюкарНефтеГаз»

**ОБУСТРОЙСТВО СЮЛЬДЮКАРСКОГО МЕСТОРОЖДЕНИЯ.  
РАЗВЕДОЧНАЯ СКВАЖИНА ЮСД-52. ШЛАМОВЫЙ АМБАР**

***ДОКУМЕНТАЦИЯ ПО ПЛАНИРОВКЕ ТЕРРИТОРИИ  
(ПРОЕКТ ПЛАНИРОВКИ ТЕРРИТОРИИ И ПРОЕКТ МЕЖЕВАНИЯ  
ТЕРРИТОРИИ) ДЛЯ РАЗМЕЩЕНИЯ ЛИНЕЙНОГО ОБЪЕКТА***

***ПРОЕКТ МЕЖЕВАНИЯ ТЕРРИТОРИИ***

**Раздел 4. Материалы по обоснованию проекта межевания территории**

**ЯСП/ТМН/07-23/ПМТ4**

**Том 4**

Изм.	№ док.	Подпись	Дата

**2023**



ЯкутСтройПроект

Общество с Ограниченной Ответственностью  
«ЯкутСтройПроект»

Заказчик - ООО «СюльдюкарНефтеГаз»

**ОБУСТРОЙСТВО СЮЛЬДЮКАРСКОГО МЕСТОРОЖДЕНИЯ.  
РАЗВЕДОЧНАЯ СКВАЖИНА ЮСД-52. ШЛАМОВЫЙ АМБАР**

**ДОКУМЕНТАЦИЯ ПО ПЛАНИРОВКЕ ТЕРРИТОРИИ  
(ПРОЕКТ ПЛАНИРОВКИ ТЕРРИТОРИИ И ПРОЕКТ МЕЖЕВАНИЯ  
ТЕРРИТОРИИ) ДЛЯ РАЗМЕЩЕНИЯ ЛИНЕЙНОГО ОБЪЕКТА**

**ПРОЕКТ МЕЖЕВАНИЯ ТЕРРИТОРИИ**

**Раздел 4. Материалы по обоснованию проекта межевания территории**

**ЯСП/ТМН/07-23/ПМТ4**

**Том 4**

Главный инженер проекта

К. В. Воронцов

Изм.	№ док.	Подпись	Дата

**2023**

Взам. инв. №	
Подпись и дата	
Инв. № подл.	

**Состав проекта межевания территории**

<b>ЯСП/ТМН/07-23/ПМТ3</b>	<b>Раздел 3. Основная часть проекта межевания территории</b>
ЯСП/ТМН/07-23/ПМТ3.С	Содержание
	Текстовая часть:
ЯСП/ТМН/07-23/ПМТ3.ПЗ	- Пояснительная записка
	Графическая часть:
ЯСП/ТМН/07-23/ПМТ3.ГЧ	- Чертеж межевания территории. М 1:1 3000
<b>ЯСП/ТМН/07-23/ПМТ4</b>	<b>Раздел 4. Материалы по обоснованию проекта межевания территории</b>
ЯСП/ТМН/07-23/ПМТ4.С	Содержание
	Текстовая часть:
ЯСП/ТМН/07-23/ПМТ4.ПЗ	- Пояснительная записка
	Графическая часть:
ЯСП/ТМН/07-23/ПМТ4.ГЧ1	- Границы существующих земельных участков, зон с особыми условиями использования территорий, ООПТ. М 1:1 3000
ЯСП/ТМН/07-23/ПМТ4.ГЧ2	- Схема расположения лесного участка. М 1:15000

Взам. инв. №	
Подпись и дата	
Инв. № подл.	

						<b>ЯСП/ТМН/07-23/ПМТ4.С</b>			
Изм.	Кол.уч.	Лист	№ док.	Подпись	Дата				
Разраб.		Васина		<i>Васина</i>	08.2023	Содержание	Стадия	Лист	Листов
Проверил		Воронцов		<i>Воронцов</i>	08.2023		П	1	2
							ООО «ЯкутСтройПроект»		
ГИП		Воронцов		<i>Воронцов</i>	08.2023				

№	Наименование	Стр.
1	2	3
<b>Текстовая часть.</b>		
1	Пояснительная записка	4
<b>Графическая часть</b>		
1	Границы существующих земельных участков, зон с особыми условиями использования территорий, ООПТ. М 1:1 3000	6
2	Схема расположения лесного участка. М 1:15000	8

Инва. № подл.	Взам. инв. №
Подпись и дата	

Изм.	Кол.уч.	Лист	№ док.	Подпись	Дата	ЯСП/ТМН/07-23/ПМТ4.С	Лист
							2

### Пояснительная записка

Согласно п.4 Постановления Правительства Российской Федерации от 02.04.2022 г. № 575 «Об особенностях подготовки, согласования, утверждения, продления сроков действия документации по планировке территории, градостроительных планов земельных участков, выдачи разрешений на строительство объектов капитального строительства, разрешений на ввод в эксплуатацию» до 1 января 2024 г. в целях подготовки документации по планировке территории и внесения изменений в такую документацию принятие решения о подготовке документации по планировке территории и решения о подготовке изменений в документацию по планировке территории не требуется, за исключением случаев, указанных в части 11 Статьи 45 Градостроительного кодекса Российской Федерации.

Проект межевания территории подготовлен в отношении территории, необходимой для размещения линейного объекта: «Обустройство Сюльдюкарского месторождения. Разведочная скважина ЮСд-52. Шламовый амбар», в целях определения местоположения границ образуемых земельных участков и площади земельных участков, необходимых для строительства объектов и установления зон с особыми условиями использования территории (если это необходимо в соответствии с законодательством РФ).

Рассматриваемый участок строительства относится к землям лесного фонда. Общая площадь для размещения линейного объекта «Обустройство Сюльдюкарского месторождения. Разведочная скважина ЮСд-52. Шламовый амбар» составила 14 9473 кв.м.

Для размещения проектируемых сооружений проектом предусмотрен отвод земельных участков для временного и постоянного пользования.

В соответствии с пунктом 3 Постановления № 717 от 2 сентября 2009 г. границы полосы отвода определяются расчетным путем и принимаются проектом. Общая ширина полосы отвода под технологический проезд принята в долгосрочную аренду и составляет 30 м (15 м от оси с каждой стороны технологического проезда). Долгосрочная аренда учитывает с каждой стороны технологического проезда от подошвы не менее 3 м для обеспечения необходимых условий производства работ по его содержанию.

В связи с тем, что участки строительства имеют переменную ширину, а также с целью устранения чересполосных участков ширина полосы отвода – переменная, и площадь отвода определена графическим способом.

Площадь земельных участков, отводимых в краткосрочное пользование равна 3 6373 кв.м. Площадь земельных участков, предоставляемых в постоянное пользование, равна

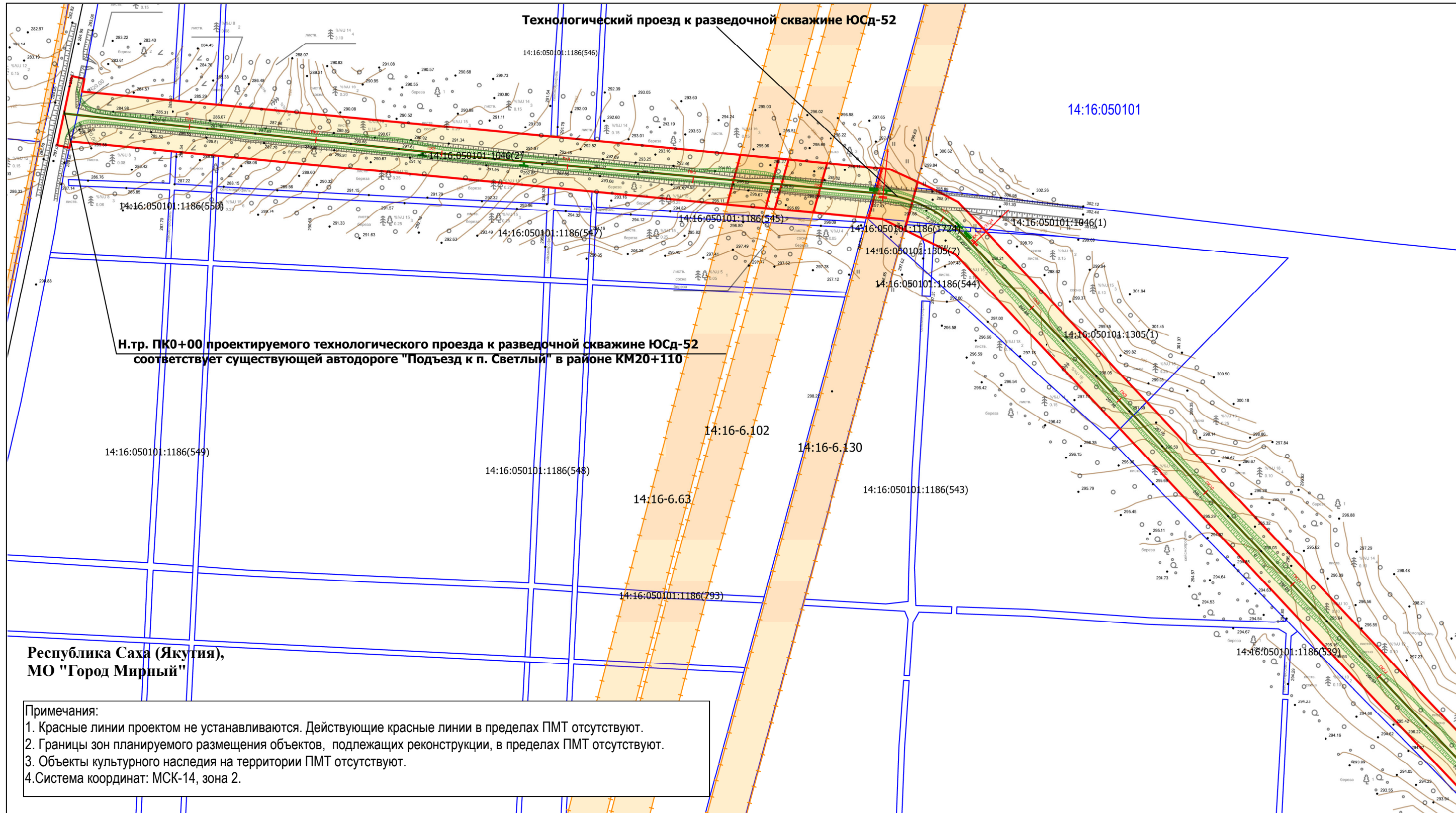
Взам. инв. №	
Подпись и дата	
Инв. № подл.	

Изм.	Кол.уч.	Лист	№ док.	Подпись	Дата	ЯСП/ТМН/07-23/ПМТ4.ПЗ

11 3100 кв.м. Участки в краткосрочное и долгосрочное пользование образованы путем раздела лесных участков с сохранением исходного в измененных границах.

Границы земельных участков размещения объекта определены, исходя из условий минимальной площади занятия земель и оптимальной ширины строительной полосы, по действующим нормам. Расположение проектируемых объектов обусловлено необходимостью обеспечить наименьшее воздействие на окружающую природную среду, использовать инфраструктуру существующих объектов и минимизировать потребность в земельных ресурсах при строительстве объекта.

Инв. № подл.	Подпись и дата	Взам. инв. №					ЯСП/ТМН/07-23/ПМТ4.ПЗ	Лист
								2
			Изм.	Кол.уч.	Лист	№ док.		Подпись



**Н.тр. ПК0+00 проектируемого технологического проезда к разведочной скважине ЮСд-52 соответствует существующей автодороге "Подъезд к п. Светлый" в районе КМ20+110**

**Республика Саха (Якутия),  
МО "Город Мирный"**

**Примечания:**

1. Красные линии проектом не устанавливаются. Действующие красные линии в пределах ПМТ отсутствуют.
2. Границы зон планируемого размещения объектов, подлежащих реконструкции, в пределах ПМТ отсутствуют.
3. Объекты культурного наследия на территории ПМТ отсутствуют.
4. Система координат: МСК-14, зона 2.

Согласовано

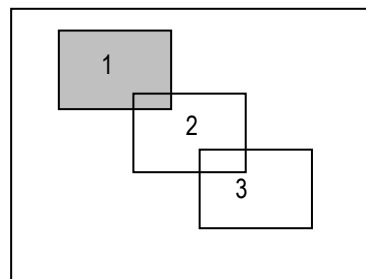
Взам. инв. №

И/инв. № подл.

**Условные обозначения:**

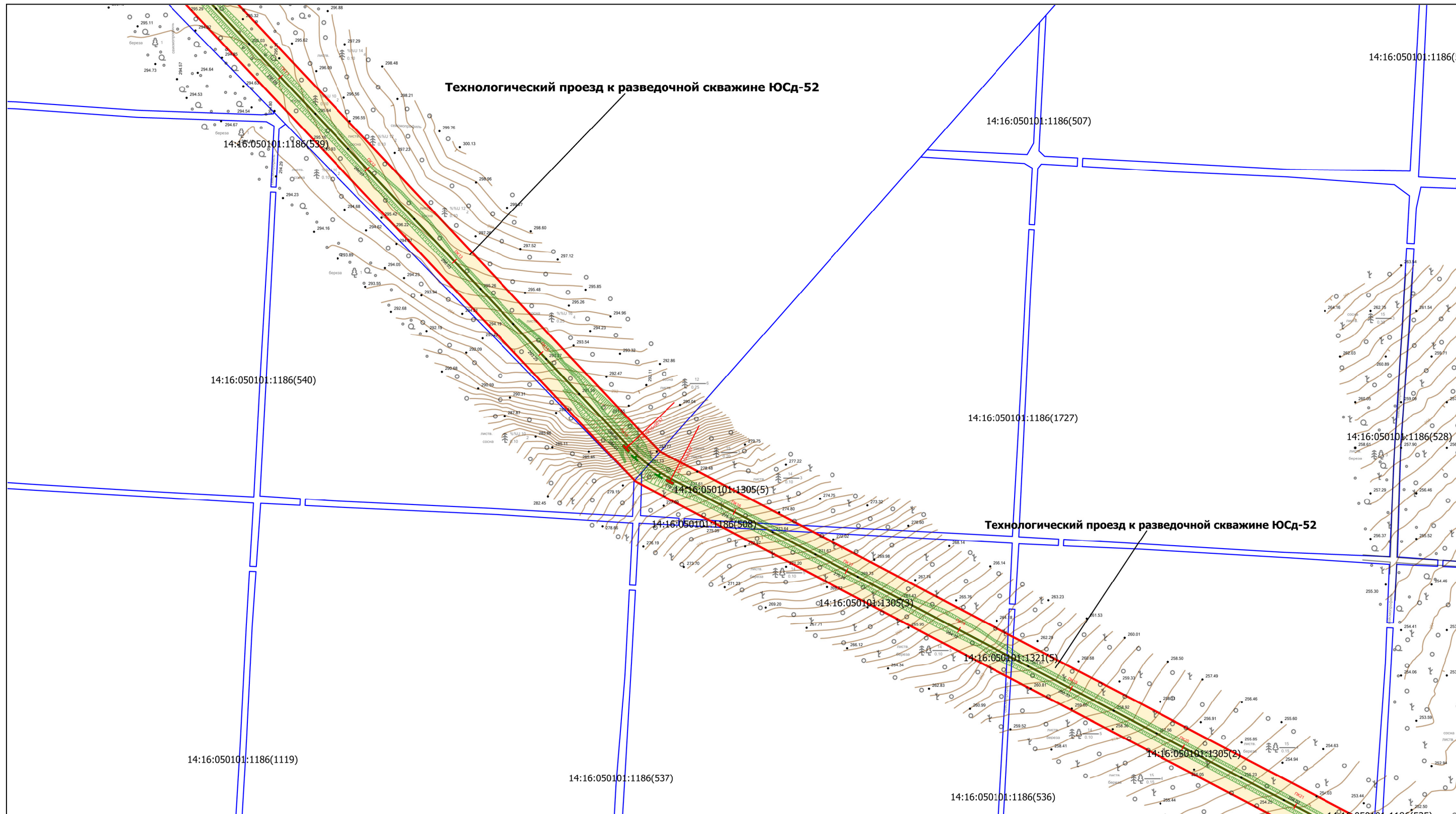
- граница зоны планируемого размещения линейного объекта
- ось тассы трасы технологического проезда к разведочной скважине ЮСд52
- граница существующего земельного участка по сведениям ЕГРН
- 14:16:050101 номер кадастрового квартала
- 14:16:050101:1046 кадастровый номер земельного участка по сведениям ЕГРН

**Схема расположения листов**



ЯСП/ТМН/07-23/ПМТ4.ГЧ1					
Документация по планировке территории (проект планировки и проект межевания территории) для размещения линейного объекта: «Обустройство Слюдюкарского месторождения. Разведочная скважина ЮСд-52. Шламовый амбар»					
Изм.	Кол.уч.	Лист	№ док.	Подп.	Дата
Разраб.	Васина	Васина	08.2023		
Проверил	Воронцов	Воронцов	08.2023		
Том 4					
Материалы по обоснованию проекта межевания территории. Графическая часть				Стадия	Лист
				П	1
				Листов	3
Границы существующих земельных участков, зон с особыми условиями использования территорий, ООПТ. М 1:3 000					
ГИП	Воронцов	Воронцов	08.2023		
ООО "ЯкутСтройПроект"					





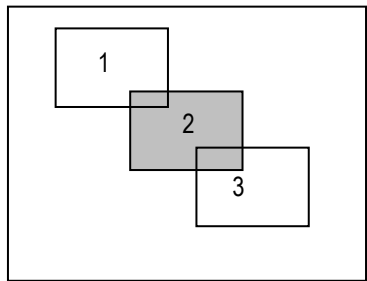
Согласовано

Взам. инв. №

И/инв. № подл.

- Условные обозначения:**
- граница зоны планируемого размещения линейного объекта
  - ось тассы трасы технологического проезда к разведочной скважине ЮСд52
  - граница существующего земельного участка по сведениям ЕГРН
  - 14:16:050101 номер кадастрового квартала
  - 14:16:050101:1046 кадастровый номер земельного участка по сведениям ЕГРН

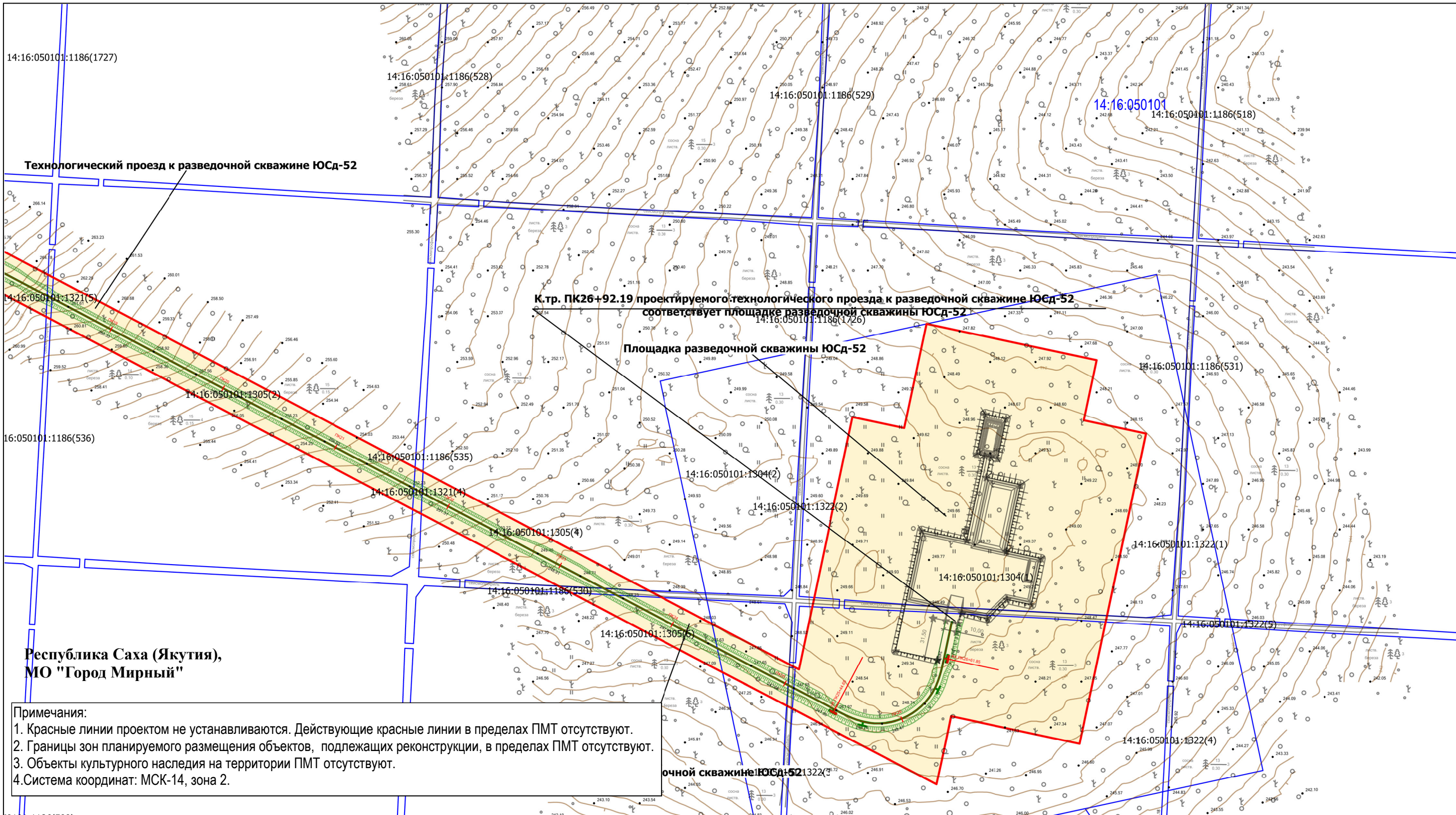
Схема расположения листов



Изм.	Кол.уч.	Лист	№ док.	Подп.	Дата

ЯСП/ТМН/07-23/ПМТ4.ГЧ1





Республика Саха (Якутия),  
МО "Город Мирный"

- Примечания:
1. Красные линии проектом не устанавливаются. Действующие красные линии в пределах ПМТ отсутствуют.
  2. Границы зон планируемого размещения объектов, подлежащих реконструкции, в пределах ПМТ отсутствуют.
  3. Объекты культурного наследия на территории ПМТ отсутствуют.
  4. Система координат: МСК-14, зона 2.

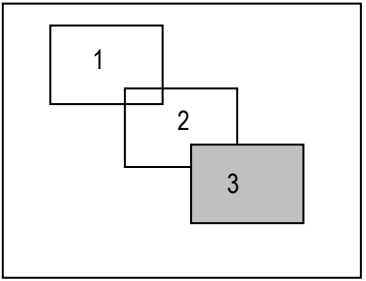
Согласовано

Взам. инв. №

И/инв. № подл.

- Условные обозначения:**
- граница зоны планируемого размещения линейного объекта
  - ось тассы трасы технологического проезда к разведочной скважине ЮСд52
  - граница существующего земельного участка по сведениям ЕГРН
- 14:16:050101 номер кадастрового квартала  
14:16:050101:1046 кадастровый номер земельного участка по сведениям ЕГРН

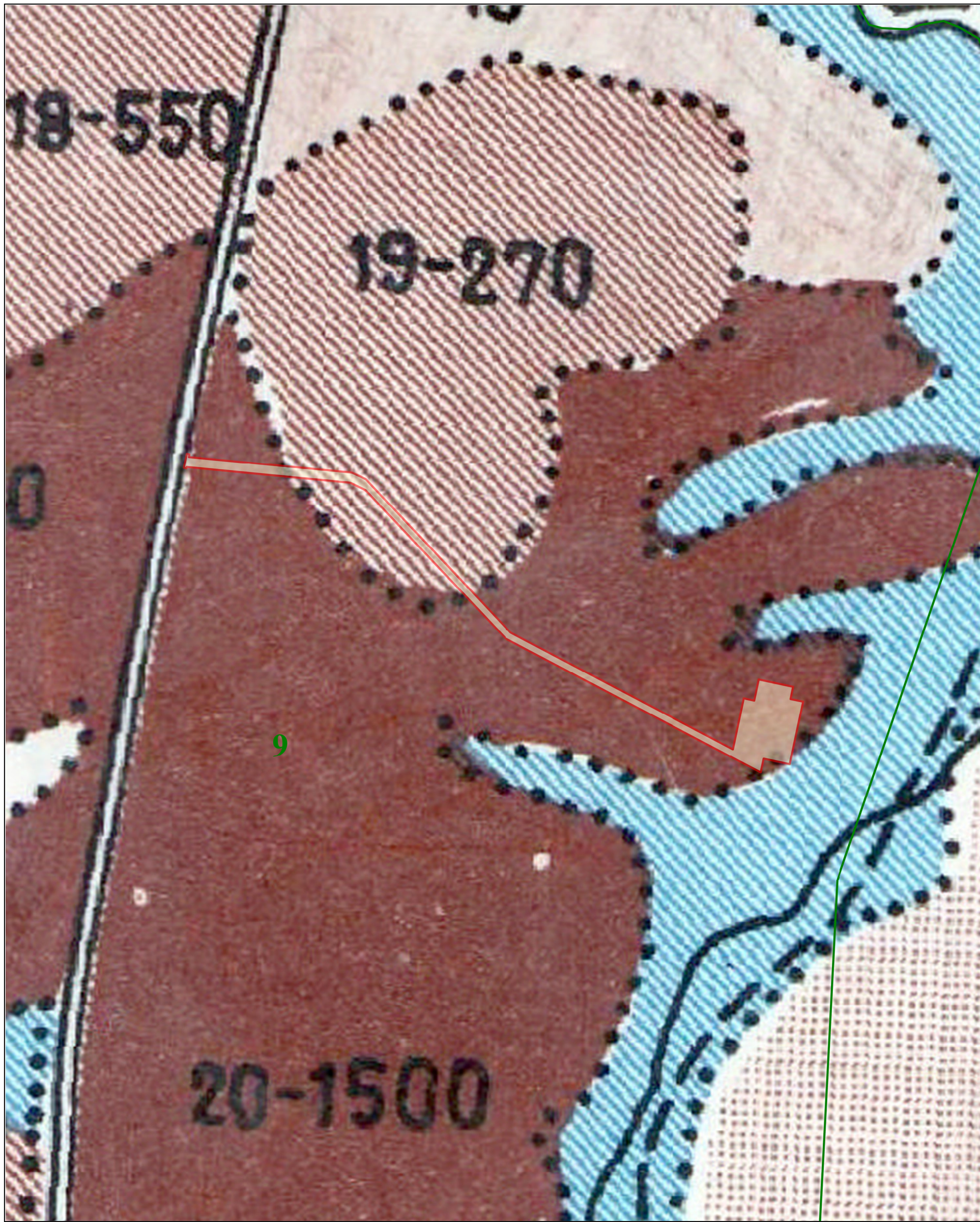
Схема расположения листов



Изм.	Кол.уч.	Лист	№ док.	Подп.	Дата

ЯСП/ТМН/07-23/ПМТ4.ГЧ1






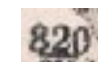
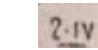
Согласовано

Взам. инв. №

Подпись и дата

Инв. № подл.

Условные обозначения:

-  граница зоны планируемого размещения линейного объекта
-  номер лесного квартала
-  номер лесного выдела

Изм.	Кол.уч.	Лист	№ док.	Подп.	Дата
Разраб.		Васина		<i>Васина</i>	08.2023
Проверил		Воронцов		<i>ВФ</i>	08.2023
ГИП		Воронцов		<i>ВФ</i>	08.2023

ЯСП/ТМН/07-23/ППТ4.ГЧ2

Документация по планировке территории (проект планировки и проект межевания территории) для размещения линейного объекта: «Обустройство Сюльдюкарского месторождения. Разведочная скважина ЮСд-52. Шламовый амбар»

Том 4	Стадия	Лист	Листов
Материалы по обоснованию проекта межевания территории. Графическая часть	П	1	1

Схема расположения лесного участка М 1:15000

ООО "ЯкутСтройПроект"